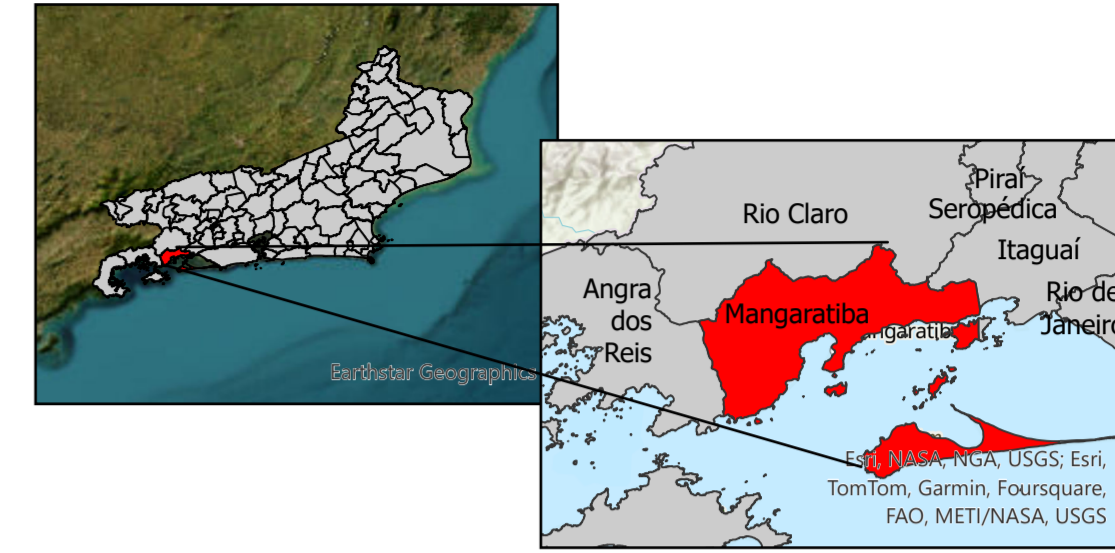




CARTA DE RISCO REMANESCENTE MANGARATIBA - RJ APARA - RJ - 014



LEGENDA:

- Polígono de Risco
- Feições
- Risco Remanescente
- Cicatriz

Em apoio a Defesa Civil de Mangaratiba o Departamento de Recursos Minerais do Estado do Rio de Janeiro (DRM- RJ) desde o dia 24 de janeiro executou os trabalhos técnicos quanto à avaliação de risco geológico remanescente na cidade.

A carta de risco remanescente aponta as cicatrizes dos movimentos de massa, identificados em campo e por imagens de drones e de satélite, bem como os polígonos das áreas avaliadas in loco como de risco remanescente pelas equipes técnicas. Cabe esclarecer que estas avaliações são preliminares sendo realizadas de forma expedita e em caráter emergencial.

O Risco Remanescente, por definição se relaciona ao possível avanço do processo de instabilidade já deflagrado na encosta, considerando que este avanço pode se dar verticalmente e lateralmente, podendo alcançar não só as edificações diretamente já atingidas como também outras residências em razão da possibilidade de evolução do processo nos próximos episódios pluviais.

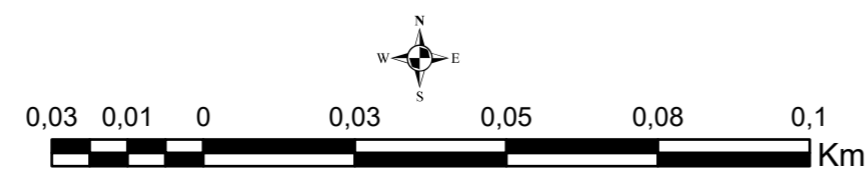
Considerando o cenário atual, foi traçado um polígono de risco de acordo com a metodologia utilizada pelo DRM-RJ, uma vez que ocorre o período de chuvas e os processos geológico-geomorfológicos acima relatados encontram-se ativos. Este documento pode ser utilizado de forma orientativa, à medida que apresenta a distribuição espacial dos setores de risco à época, e pode subsidiar ações de gestão de proteção e defesa civil.

O DRM-RJ considera que medidas de gestão de gestão de desastre devam ser tomadas em caráter de urgência, visto que o avanço do movimento gravitacional de massa poderá acarretar danos e prejuízos às moradias e à população. Sendo assim, recomenda-se, a fiscalização e monitoramento do local, bem como a adoção de medidas mitigadoras e a avaliação de um profissional técnico habilitado para a adoção de obras de geotecnia cabíveis, visando a redução de riscos de acidentes.

PROJEÇÃO CARTOGRÁFICA 23K SIRGAS 2000 SISTEMA GEODÉSICO SIRGAS 2000

Base Cartográfica: IBGE 2022, AMBIENTECH 2025 e
GOOGLE EARTH.

Data de Liberação: 28/01/2025



Source: Esri, Maxar, Earthstar Geographics, and the GIS User Community