

LEGENDA

QUATERNÁRIO



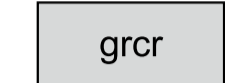
Qa - Depósitos Aluvionares

CRETÁCEO

db

Diques de Rochas Básicas

PRÉ-CAMBRIANO



grcr - Granito Carrasquinho: granito mesocrático de grã fina a média, isotrópico, algo equigranular a quartzo, feldspato, biotita, anfibólio e frequente titanita disseminada



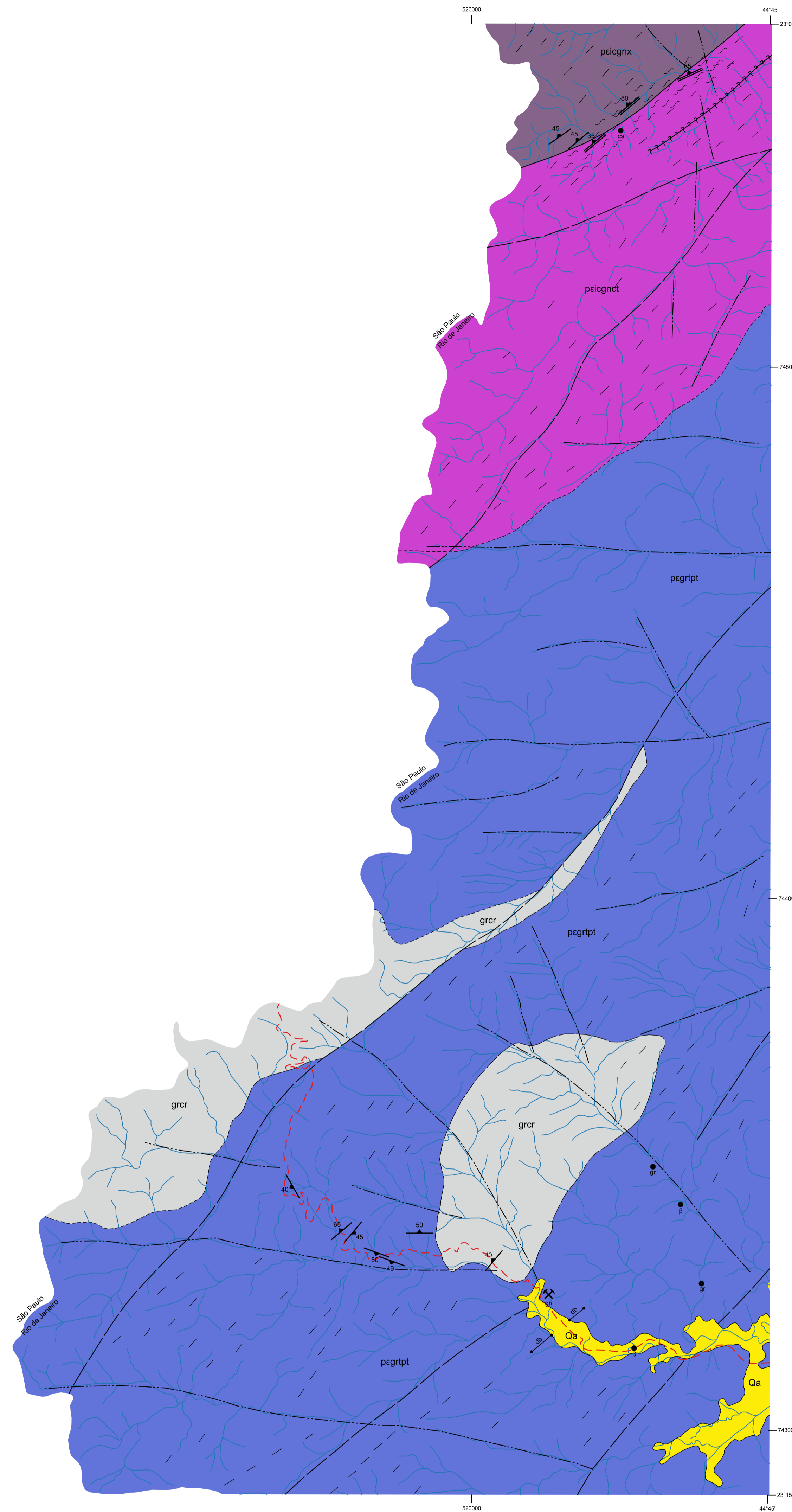
pegtrpt - Granitóide Paraty: Granitóide porfiroblástico de trama grosseira, isotrópico a foliado, exibindo textura hipidiomórfica-granular a grano-lepidoblástica, constituído por microclina, plagioclásio (oligoclásio/andesina), quartzo, biotita e anfibólio. Apresenta composição variável de granítica a tonalítica. Titanita é acessório frequente.



Unidade Itaocara - peicgnct: Biotita gnaise cataclástico finamente laminado, caracterizado por delgadas fitas máficas biotíticas que se alternam com outras quartzo-feldspáticas.

peicgnx: Biotita gnaise cataclástico portando níveis de aspecto xistoso, intercalações fitados quartzo-feldspáticos e lentes de material calcissilicático.

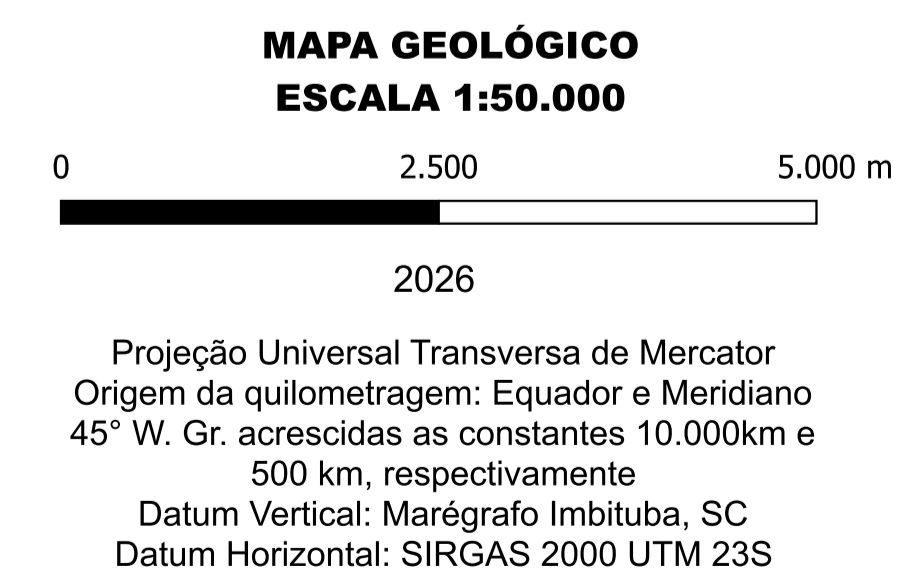
- Contato Definido
 - - - Contato Aproximado
 - - - - - Contato Suposto
 - Falha Definida
 - - - Falha Provável
 - +++++ Falha Suposta
 - Fratura
 - Lineamentos Estruturais
 - ~ ~ ~ Zona Cataclástica
 - Foliação
 - Foliação Cataclástica
 - ✕ Mina em Atividade
 - Ocorrências Rochosas
 - β - rocha básica
 - cs - rocha calcissilicática
 - gr - granito
 - gri - granito industrial
- Transporte**
- - - Estrada Sem Pavimentação de Tráfego Permanente
- Hidrografia**
- Córrego, Rio e Drenagem



Base planimétrica obtida a partir do rebaiamento fotográfico da folha SF.23-Z-C-I-1 - Cunha, escala 1:50.000, editada pelo IBGE, 1ª edição, 1974.

Levantamento estereofotogramétrico topográfico regular. Aerofotografias de 1966. Apoio suplementar e reambulação executados em 1971.

Triangulação espacial



Mapeamento geológico executado pela Companhia de Pesquisa de Recursos Minerais - CPRM - Superintendência Regional de Belo Horizonte

Equipe executora: Ernesto Von Sperling e Orivaldo F. Baltazar

Supervisão Geral: Pedro Gervásio Ferrari e Hélio Canejo da S. Cunha

Supervisão DRM: Hélio de Oliveira Castro e Ricardo Luis Sodré Rocha

Ano de publicação do mapa original: 1983

Versão Atualizada do Mapa

Coordenadoria de Geologia e Recursos Minerais

Vetorização: Gabriel de Souza Viana Lú e Maria Eduarda Carvalho Siqueira

Geoprocessamento: Marcos Paulo da Conceição Siqueira

Coordenador: Marcelo Lyra Parente

